

Billancelles - 28190
<http://billancelles.fr>



Fiche rando N° : 07
Durée estimée Rando : 1 h 18
VTT : 20 mn

le Durbois (5km501) retour au point de départ

(par la vallée du Verger, le Durbois, retour par la Girouarde, le Rotoir)



Avertissement

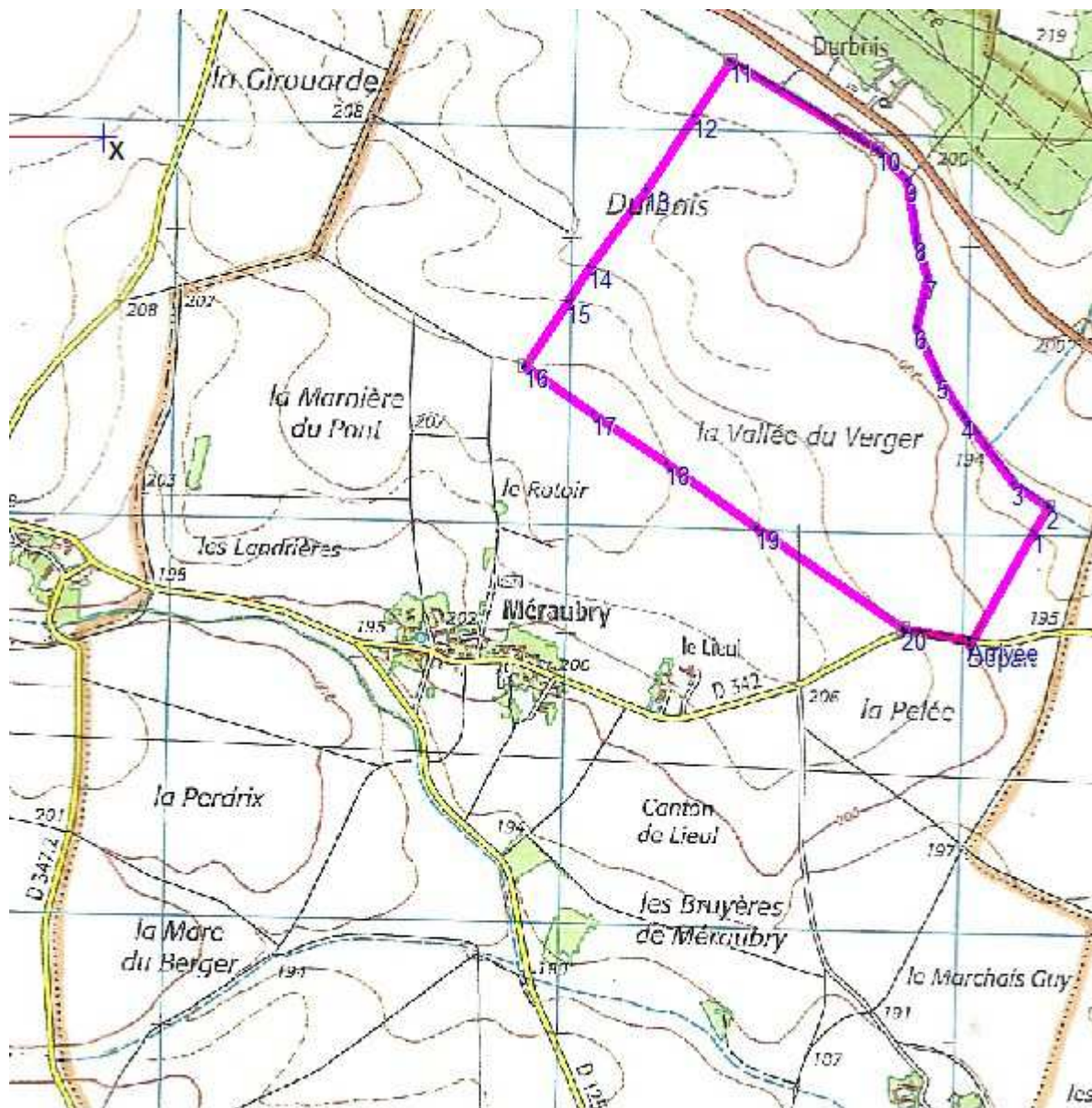
Suite au remembrement de 2016, les cartes IGN ne sont pas encore rectifiées. Les chemins sont présentés sur les anciennes cartes afin de vous présenter, malgré tout, les repères géodésiques. C'est pourquoi le chemin [*chemin*] présenté ne suit pas obligatoirement ceux apparaissant sur la carte, ils n'en sont pas moins exacts et leur situation sur la carte précise.

Conseils

Suivant la saison, équipez vous de façon suffisante car vous serez isolé durant votre randonnée. N'oubliez pas de prévoir un minimum pour votre confort à savoir : de l'eau, de quoi grignoter (barre de céréales, biscuits,...)
Respectez les chemins empruntés mais aussi les champs qui les bordent et les cultures qu'ils portent. Vous allez partager un espace que les agriculteurs entretiennent et qui est leur outil de travail. Soyez respectueux de la nature que vous traversez et du travail des hommes qui l'exploitent pour vous.

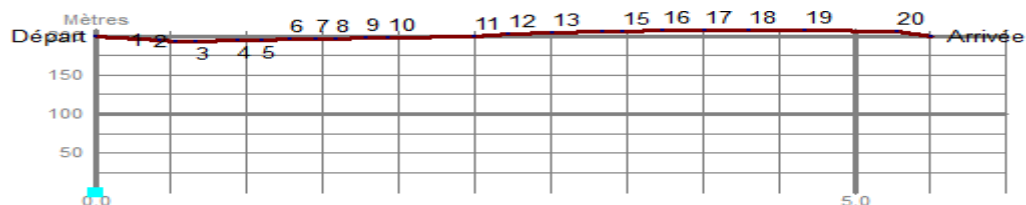
Rejoindre Méraubry, prendre la D342 jusqu'au point de départ.
Stationnez en prenant gare à **ne pas gêner** les circulations pour les agriculteurs.

Bonne promenade...!!!



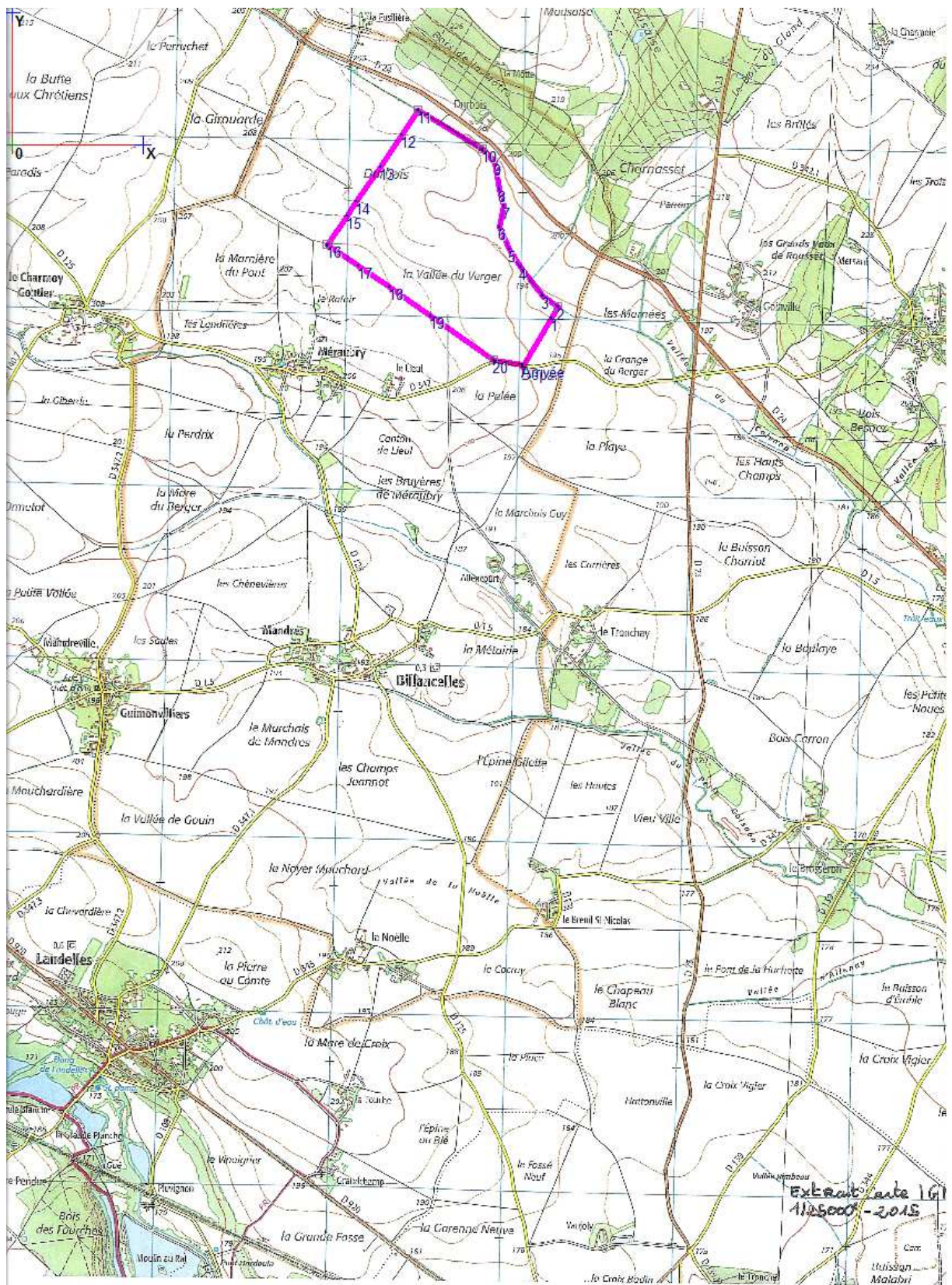
Carte de l'itinéraire

Courbe altimétrique



Détail de l'itinéraire

Point		Distance cumulée km	Vers le point suivant	Notes
Nom	Alt. m		Dist. km	
...	0.0	0.000	-	
Section				
...	0.0	0.000	-	
Section				
...	0.0	0.000	-	
Section				
...	0.0	0.000	-	
Section				
Départ	200.0	0.000	0.435	
1	195.0	0.435	0.094	
2	193.0	0.528	0.142	Après 528m, arrivé à la vallée, que vous suivez par la gauche.
3	193.3	0.671	0.277	
4	194.0	0.948	0.157	
5	194.6	1.105	0.184	
6	195.4	1.289	0.168	
7	196.1	1.457	0.131	
8	196.6	1.589	0.202	
9	197.4	1.791	0.141	
10	198.0	1.931	0.573	Vous pouvez admirer sur votre droite la ferme fortifiée du "Durbois".
11	199.0	2.505	0.220	Prendre à gauche après 1977m.
12	202.5	2.724	0.294	
13	203.7	3.018	0.324	
14	205.0	3.342	0.135	
15	206.0	3.477	0.260	
16	207.0	3.736	0.278	Arrivé au bout du chemin, tourner à gauche.
17	208.0	4.014	0.298	
18	207.0	4.312	0.371	
19	208.0	4.683	0.596	
20	205.0	5.279	0.223	Après 1543m, vous rejoignez la D342 que vous suivez par la gauche sur 222m.
Arrivée	200.0	5.501	-	



Situation sur la carte de la commune