

Billancelles - 28190  
<http://billancelles.fr>



Fiche rando N° : **04**  
Durée estimée Rando : 1 h 17  
VTT : 20 mn

## le Roc de Billancelles (5km412) *retour au point de départ* (par le tour de la Perdrix, la Giberde, retour par la mare du Berger)



### **Avertissement**

Suite au remembrement de 2016, les cartes IGN ne sont pas encore rectifiées. Les chemins sont présentés sur les anciennes cartes afin de vous présenter, malgré tout, les repères géodésiques. C'est pourquoi le chemin N° 04 présenté ne suit pas obligatoirement ceux apparaissant sur la carte, ils n'en sont pas moins exacts et leur situation sur la carte précise.

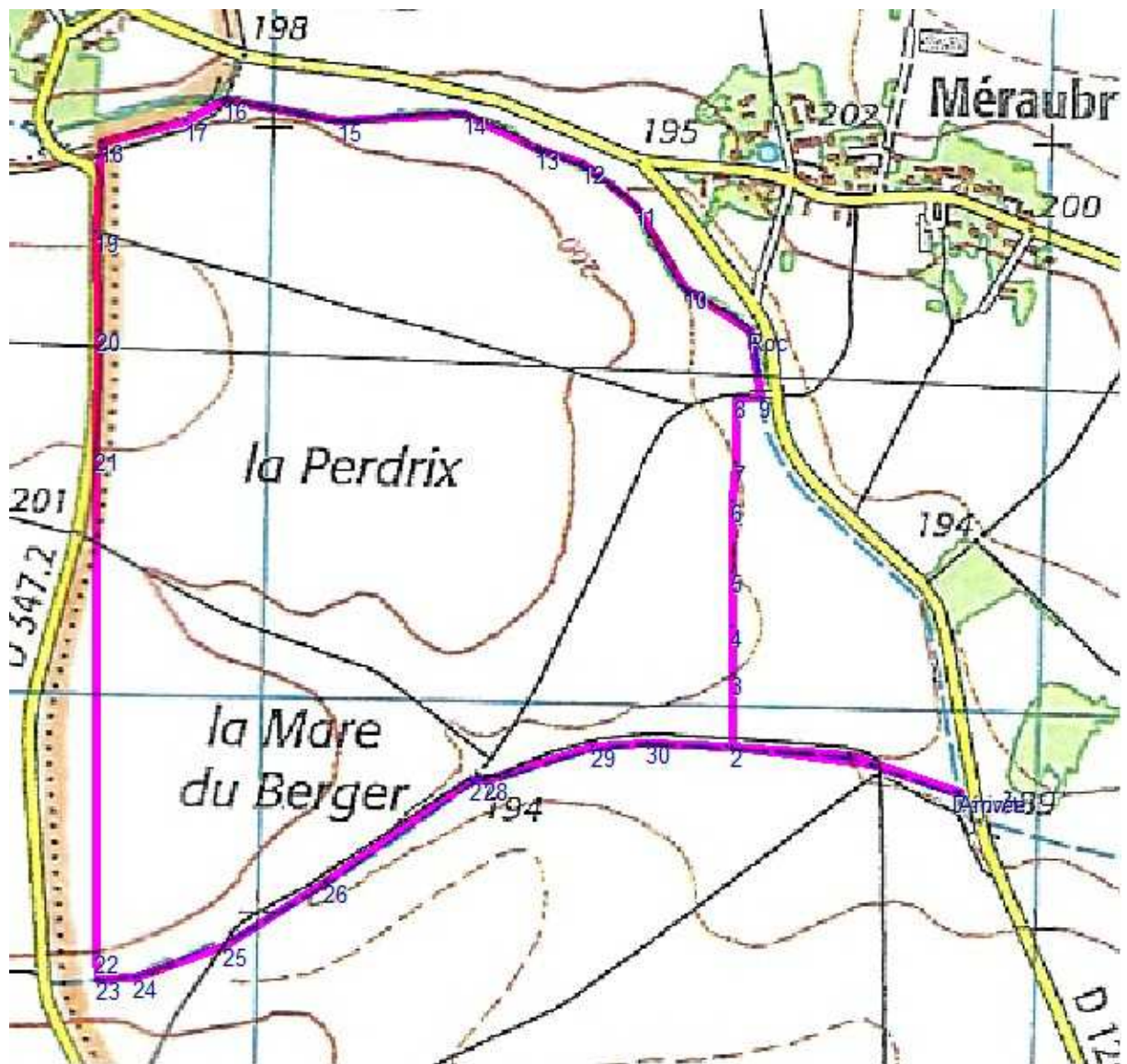
### **Conseils**

Suivant la saison, équipez vous de façon suffisante car vous serez isolé durant votre randonnée. N'oubliez pas de prévoir un minimum pour votre confort à savoir : de l'eau, de quoi grignoter (barre de céréales, biscuits,...)  
Respectez les chemins empruntés mais aussi les champs qui les bordent et les cultures qu'ils portent. Vous allez partager un espace que les agriculteurs entretiennent et qui est leur outil de travail. Soyez respectueux de la nature que vous traversez et du travail des hommes qui l'exploitent pour vous.

De Mandres, prendre la D342 sur 1500m depuis la Mairie jusqu'au bas de la "cote rouge".


Stationnez en prenant gare à **ne pas gêner** les circulations pour les agriculteurs.

Bonne promenade...!!!

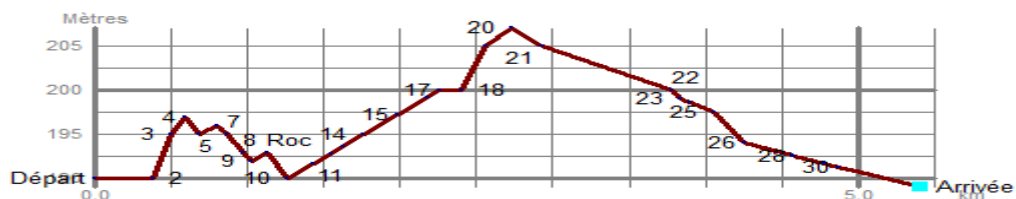


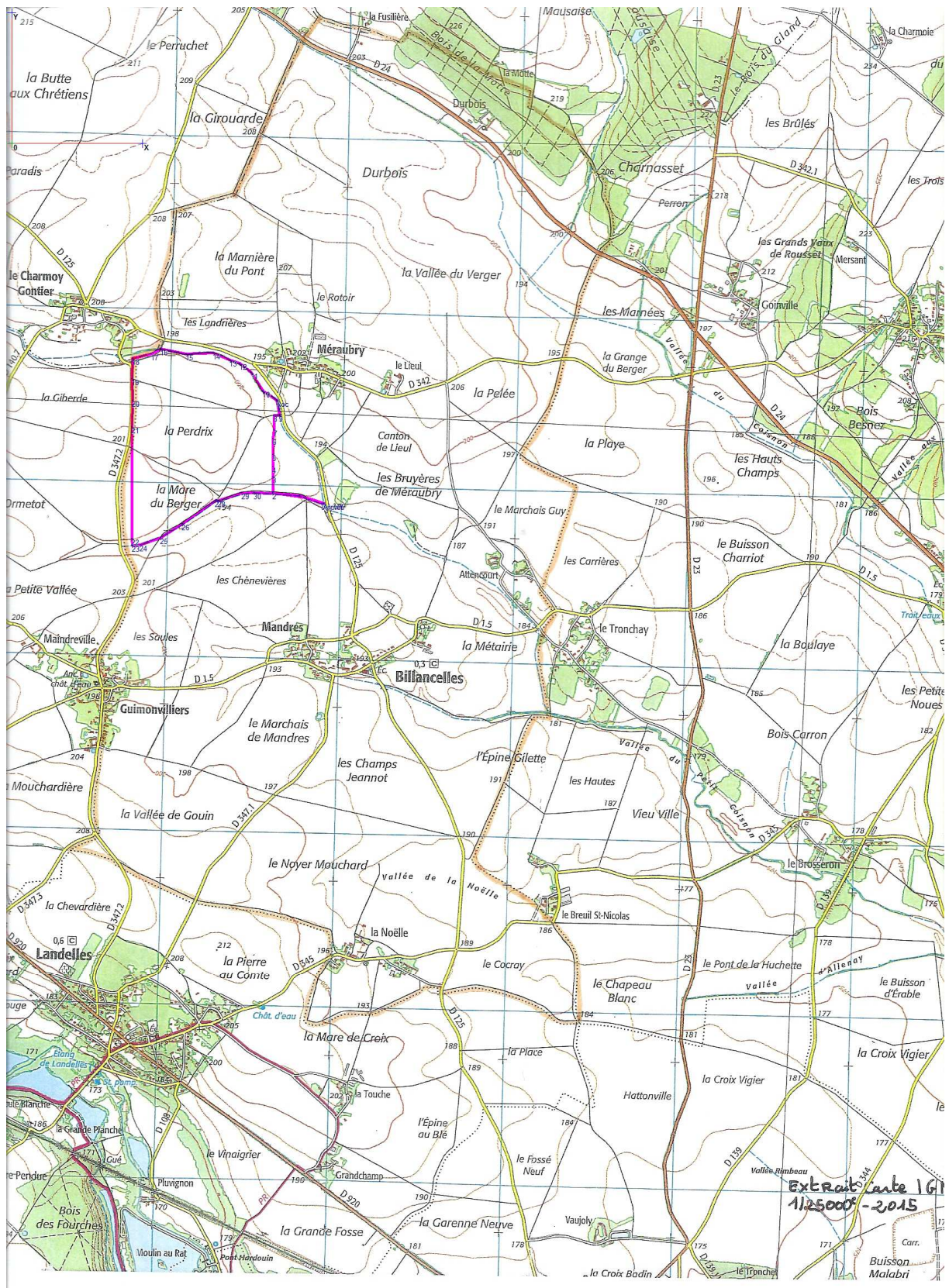
Carte de l'itinéraire

## Détail de l'itinéraire

Point		Distance cumulée km	Vers le point suivant	Notes	Image
Nom	Alt. m		Dist. km		
Départ	190.0	0.000	0.388	Nous effectuerons le Départ depuis ici pour des raisons de facilité de stationnement. Suivre la fourche gauche de la vallée.	
2	190.0	0.388	0.123	Après 388m obliquer sur la droite.	
8	193.0	0.981	0.042	Prendre à droite.	
9	192.0	1.023	0.115	Prendre à gauche et suivre la vallée.	
Roc	193.0	1.138	0.132	Sur votre droite, le "Roc de Billancelles"	
16	199.2	2.178	0.078	Continuer par la gauche sur 226m.	
17	200.0	2.256	0.148		
18	200.0	2.404	0.153	Prendre à gauche.	
23	199.0	3.832	0.063	Après 1 428m, prendre à gauche et suivre la vallée.	
24	198.6	3.895	0.163		
25	197.5	4.057	0.200		
26	194.0	4.257	0.305		
27	192.9	4.562	0.025		
28	192.9	4.587	0.191		
29	192.2	4.778	0.093		
30	191.9	4.871	0.136		
...	191.4	5.007	0.405	Vous rejoignez le chemin que vous avez pris au départ et continuez toujours tout droit.	
Arrivée	190.0	5.412	-		

Courbe altimétrique





Situation sur la carte de la commune